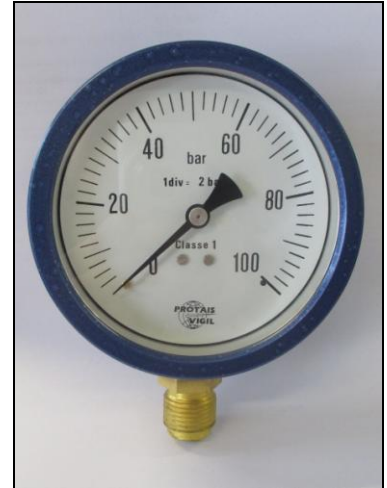


MANOMETRES M 25 / M 25 G

- ✓ SANS BAIN AMORTISSEUR REF.M25
- ✓ AVEC LIQUIDE AMORTISSEUR REF.M25G
- ✓ DIAMETRES 75, 100 ET 150 MM

Manomètre de la série renforcée sera, de par sa construction robuste, utilisé dans des conditions difficiles avec une bonne précision.

Ces appareils sont étanches, démontables et réétalonnables pour vérifications périodiques



CONSTRUCTION

- Boîtier : Alliage d'aluminium protégé, Etanche avec évent de sécurité
- Lunette : Vissée en alliage d'aluminium (sauf Ø 75 : jonc clipsé)
- Transparent : Matière synthétique
- Etanchéité : Joint torique
- Mouvement : Renforcé avec réglage de débattement et de linéarité – métaux cuivreux
- Organe moteur : Tube bronze phosphoreux ou acier inoxydable suivant la pression
- About : Pression < 600 bar : Laiton
Pression ≥ 600 bar : Acier inoxydable
- Raccordement : About fileté G½ (sauf DN 75 about fileté G¼)

ETENDUES D'ECHELLES

- Etendues : Pression : 0 à + : 1 1,6 2,5 4 6 10 16 25 40 60 100
- d'échelles en bar (P) : 0 à + : 160 250 400 600 1000 1600(1)
- (1) sauf DN 75 : Vide : - 1 à 0
- : V & P : - 0,4 à + 0,6 - 0,6 à + 0,4
- : - 1 à + : 0,6 1,5 3 5 9 15 24

CLASSE D'EXACTITUDE

- Classe d'exactitude M25: Classe 1
M25G : Classe 1.6

OPTIONS

- Ensemble manométrique en acier inoxydable
- Aiguille à maxima avec bouton de remise à zéro M25-09 / M25G-09
- Utilisation sur gaz propres
- Double graduation
- Dispositifs à fonction de commande (DN100 & 150) : Contacts secs, micro rupteurs, détecteurs ILS, inductifs ou pneumatiques.
- Boîtier anodisé M25-03
- Certificat d'étalonnage

Le matériel défini par cette documentation est susceptible de modification, sans préavis, compte tenu des évolutions techniques de nos fabrications

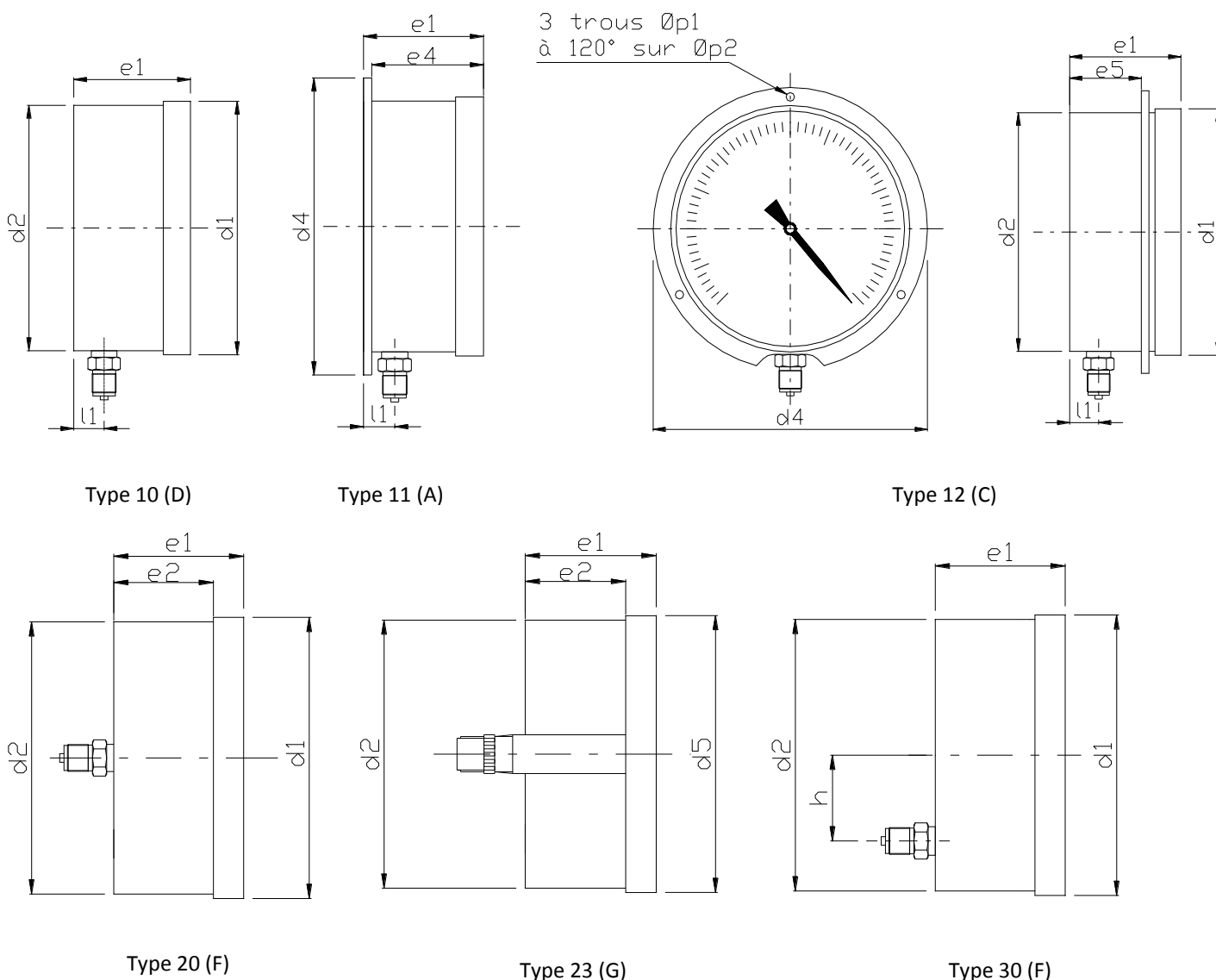
Page 1 / 3

MANOMETRES M 25 / M 25 G

TYPES DE MONTAGES

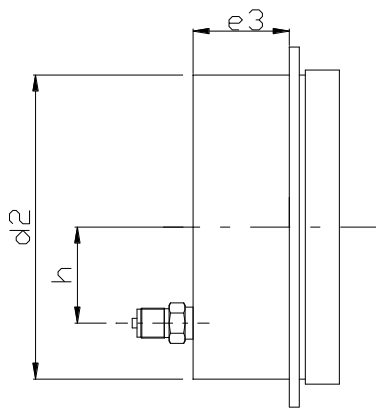
	10 (D)	11 (A)	12 (C)	20 (F)	23 (G)	30 (F)	32 (B)	33 (G)
DN 75	Oui			Oui	Oui			
DN 100	Oui	Oui	Oui			Oui	Oui	Oui
DN 150	Oui	Oui	Oui				Oui	

CARACTERISTIQUES DIMENSIONNELLES (en mm)

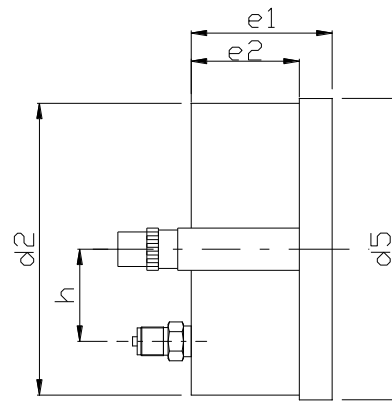


Le matériel défini par cette documentation est susceptible de modification, sans préavis, compte tenu des évolutions techniques de nos fabrications

MANOMETRES M 25 / M 25 G



Type 32 (B)



Type 33 (G)

	d1	d2	d4	d5	e1	e2	e3	e4	e5	l1	h	P*	Øp1	Øp2
DN 75	Ø76.4	Ø65.2	-	Ø76.4	40	24	-	-	-	15	-	68	-	-
DN 100	Ø106	Ø102	Ø130	Ø110	52.5	42.5	30.5	49	31	20	37	104	5.5	118
DN 150	Ø157	Ø151	Ø180	-	65	-	40.5	55.5	41	19.5	37	153	5.5	168

* P : Perçage tableau pour version encastrable.