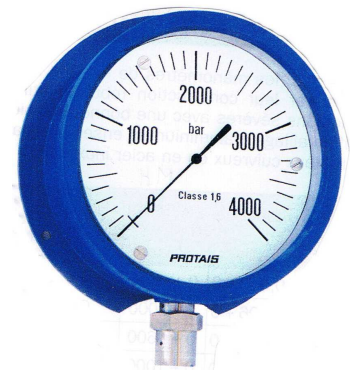


- ✓ MANOMETRE INDUSTRIEL FORTE PRESSION
- ✓ DIAMETRE 150 mm
- ✓ CONFORMITE 97/23/CE

Ce manomètre s'utilise sur des circuits de fortes pressions (Gaz ou liquides)



## CONSTRUCTION

- Diamètre	: 150 mm
- Boîtier	: Alliage d'aluminium protégé (peinture) - Avec évent de sécurité
- Lunette	: Vissée en alliage d'aluminium
- Transparent	: Matière synthétique haute résistance
- Cloison de sécurité	: Alliage d'aluminium
- Mouvement	: De précision en métaux cuivreux
- Organe moteur	: Tube Nispan C
- About	: Acier inoxydable Z2 CND 17-12
- Raccordement	: About taraudé F 16 x 1,5 pour tube 6,35 (Type NOVA)

## ETENDUES D'ECHELLES

Etendues d'échelles en bar : 0 à + : 2000 2500 3000 4000

## CLASSE D'EXACTITUDE

Classe d'exactitude : Classe 1.6% de l'Etendue de Mesure (sauf 0+4000 bar - classe 2)

## OPTIONS

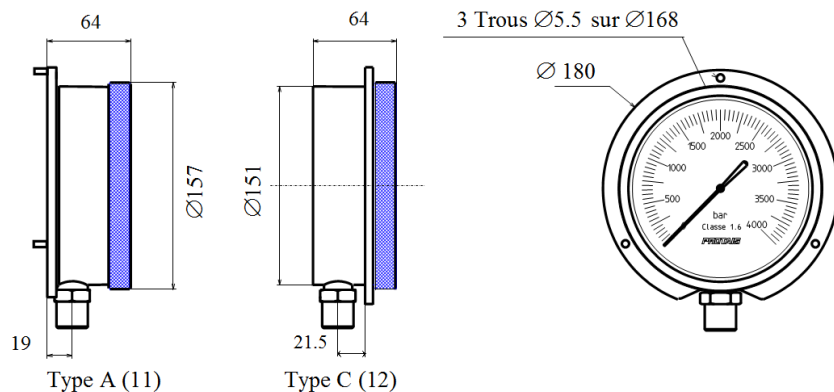
- ⇒ Certificat d'étalonnage
- ⇒ Aiguille à maxima avec bouton de remise à zéro MH25-09
- ⇒ Liquide amortisseur pour utilisation sur circuits hydrauliques REF. MH25G.
- ⇒ Dispositif à fonction de commande à contacts ILS MH25-53

## TYPES DE MONTAGES

Types de montage	11 (A)	12 (C)
	Oui	Oui

## CARACTERISTIQUES DIMENSIONNELLES (en mm)

### ENCOMBREMENT



Le matériel défini par cette documentation est susceptible de modification, sans preavis, compte tenu des évolutions techniques de nos fabrications