

MANOMETRES M 19

- ✓ MANOMETRES DE VERIFICATION
- ✓ CLASSE D'EXACTITUDE 0.5
- ✓ DIAMETRES 100 ET 150
- ✓ LIVRE AVEC CERTIFICAT D'ETALONNAGE



Ces appareils permettent soit des mesures de pression de précision, soit l'étalonnage par comparaison d'autres appareils de mesure de pression (manomètres industriels, capteurs, pressostats....)

CONSTRUCTION

- Boîtier : Moulé en alliage léger protégé (peinture martelée bleue)
- Lunette : Vissée en laiton ou alliage léger protégé (peinture martelée bleue)
- Transparent : Matière synthétique
- Aiguille : Acier à pointe chantournée
- Cadran : Aluminium de couleur bleu pastel avec graduations noires (de 80 à 125 divisions) et miroir destiné à supprimer l'erreur de parallaxe (sauf DN 100)
- Mouvement : de précision avec réglage du débattement et de linéarité
- Organe moteur : Tube bronze phosphoreux ou acier inoxydable suivant P
- Raccordement : About fileté G $\frac{1}{2}$
- About : P < 600 bar: Laiton
P \geq 600 bar: Acier inoxydable

ETENDUES D'ECHELLES

- Etendues : Pression : 0 à + : 1 1,6 2,5 4 6 10 16 25 40 60
- d'échelles en bar (P) : 0 à + : 100 160 250 400 600 1000 1600
- : Vide : - 1 à 0
- : V & P : - 0,4 à + 0,6 - 0,6 à + 0,4
- : - 1 à + : 0,6 1,5 3 5 9

OPTIONS

- Ensemble manométrique en acier inoxydable
- Aiguille à maxima avec bouton de remise à zéro M19 - 09
- Utilisation sur gaz propres
- Mallette de transport
- Certificat COFRAC (prestation extérieure)
- Autres raccords sur demande

Le matériel défini par cette documentation est susceptible de modification, sans préavis, compte tenu des évolutions techniques de nos fabrications

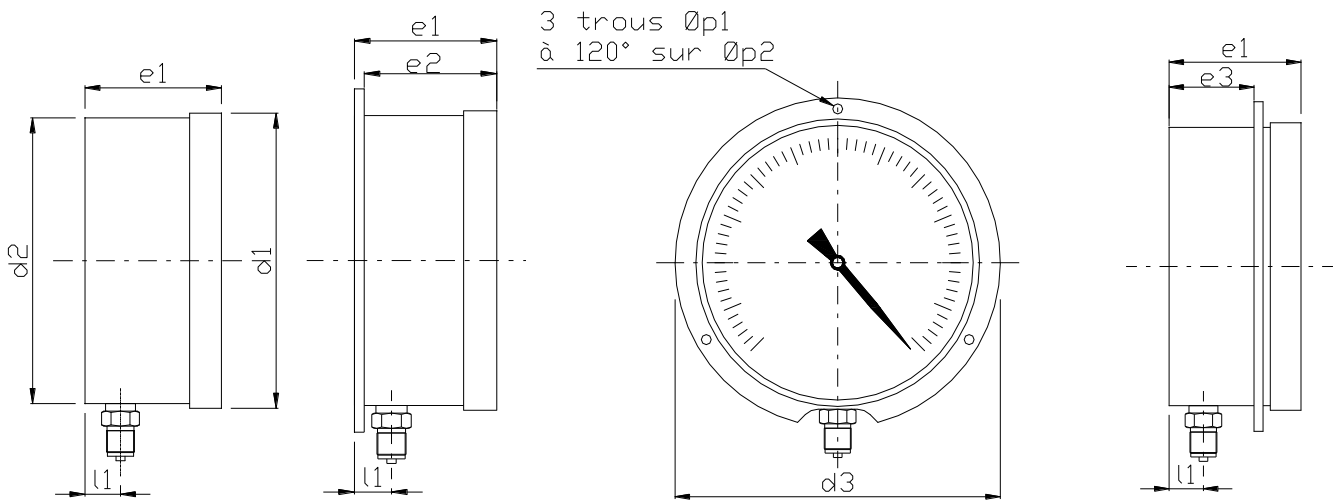
Page 1 / 2

MANOMETRES M 19

TYPES DE MONTAGES

Types de montages	10 (D)	11 (A)	12 (C)	30 (F)	32 (B)	33 (G)
DN 100	Oui	Oui	Oui	Oui	Oui	Oui
DN 150	Oui	Oui	Oui	Oui	Oui	

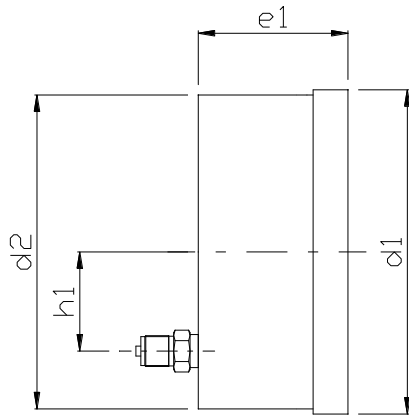
CARACTERISTIQUES DIMENSIONNELLES (en mm)



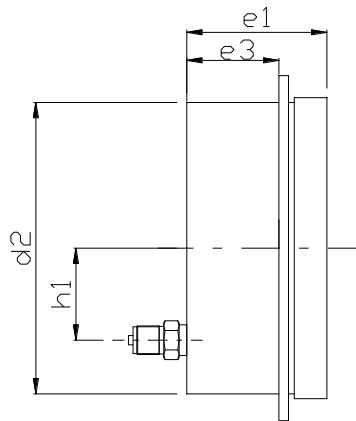
Type 10 (D)

Type 11 (A)

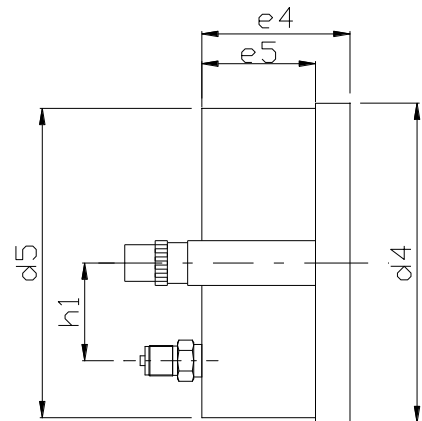
Type 12 (D)



Type 30 (F)



Type 32 (B)



Type 33 (G)

	d1	d2	d3	d4	d5	e1	e2	e3	e4	e5	l1	h1	P	p1	p2
DN 100	Ø106	Ø102	Ø130	-	-	52.5	40	30.5	-	-	20	37	Ø104	Ø5.5	Ø118
DN 150	Ø157	Ø151	Ø180	-	-	65	56	40.5	-	-	20	37	Ø153	Ø5.5	Ø168

Le matériel défini par cette documentation est susceptible de modification, sans préavis, compte tenu des évolutions techniques de nos fabrications

Page 2 / 2