

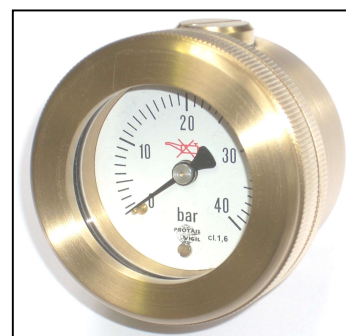
## MANOMETRES POUR ACTIVITES SOUS MARINES

- ✓ POUR CAISSONS HYPERBARES, PLONGEES PROFONDES ET CHAMBRES DE DECOMPRESSION
- ✓ DEGRAISSES POUR UTILISATION SUR CIRCUITS OXYGENE

Conçus pour résister à de fortes pressurisations, ils peuvent être installés sur tout fluide compatible avec les métaux cuivreux ou l'acier inoxydable.

### PSMA 632 : TENUE A L'IMMERSION : MAXI 450 METRES

- Diamètre : 63 mm
- Construction : Laiton monobloc usiné dans la masse
- Transparent : Polycarbonate, épaisseur 10 mm
- Organe moteur : Tube bronze ou inox suivant la pression
- Raccordement : Laiton, fileté G ¼ "
- Etendues d'échelles : Jusqu'à 0+600 bar
- Dégraissé : Pour utilisation sur circuit oxygène
- Précision : Classe 1,6



### PSMAX 100 : TENUE A L'IMMERSION : MAXI 4000 METRES

- Diamètre : 100 mm
- Construction : Acier inoxydable
- Transparent : Verre blindé, épaisseur 35 mm
- Organe moteur : Tube en acier inoxydable
- Raccordement : Inox, fileté G ½ " ou ½ NPT
- Etendues d'échelles : Jusqu'à 0+1600 bar
- Précision : Classe 1



### PSMAX 140 : TENUE A L'IMMERSION : MAXI 6000 METRES

- Diamètre : 140 mm
- Construction : Acier inoxydable
- Transparent : Verre blindé, épaisseur 40 mm
- Organe moteur : Tube en acier inoxydable
- Raccordement : Inox, fileté G ½ " ou ½ NPT
- Etendues d'échelles : Jusqu'à 0+1600 bar
- Précision : Classe 1



### MAXPE : TENUE A L'IMMERSION : MAXI 400 METRES

UTILISE EN PLONGEE SOUS-MARINE DANS LES CAISSONS DE DECOMPRESSION, CES APPAREILS INDIQUENT DIRECTEMENT LA HAUTEUR D'EAU DE MER

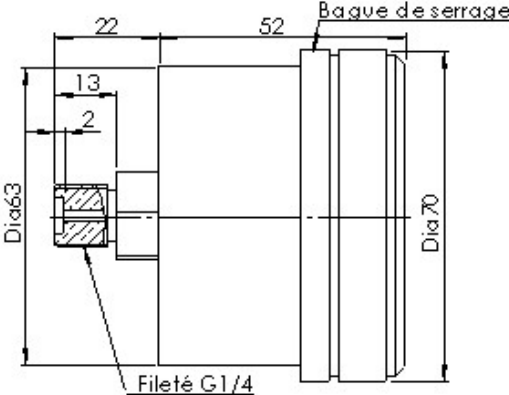
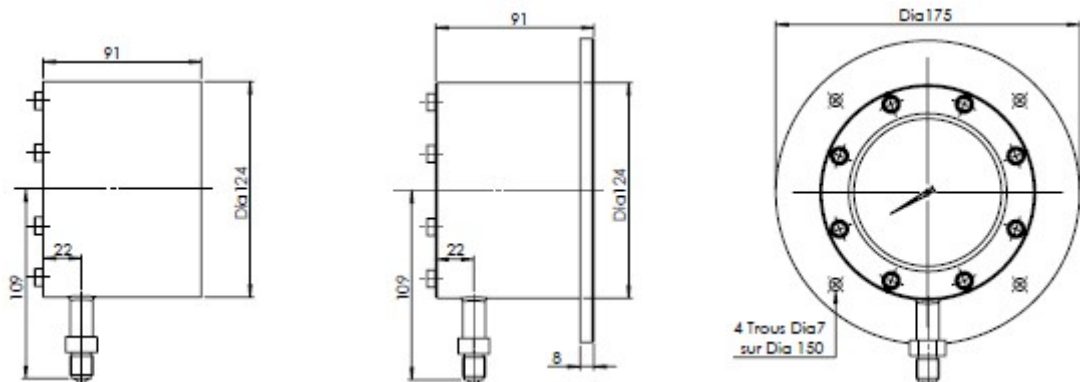
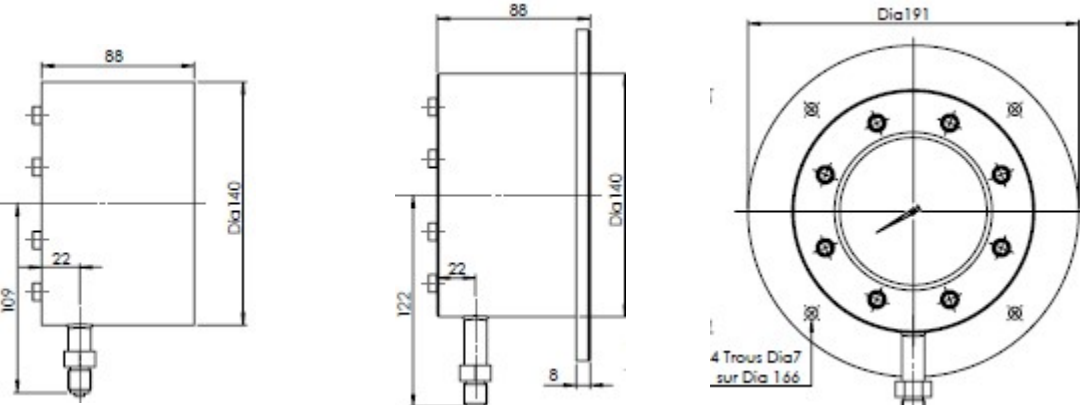
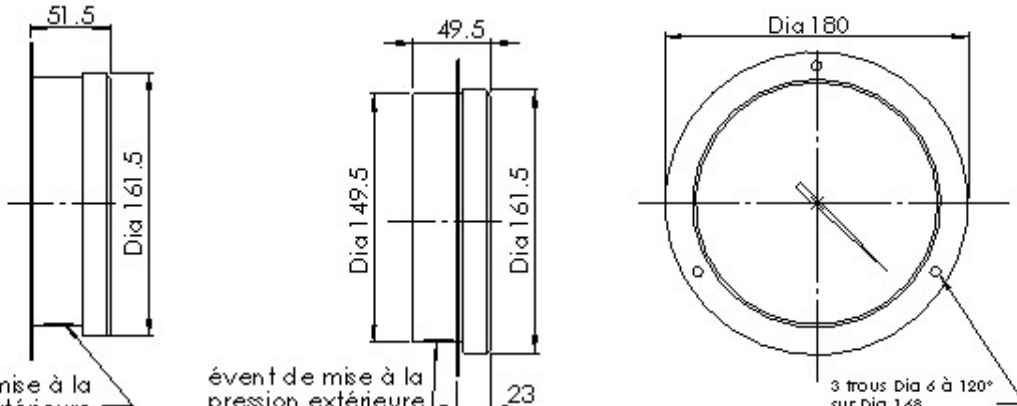
- Manomètre à pression extérieure
- Diamètre : 150 mm
- Construction : Acier inoxydable
- Transparent : Polycarbonate, épaisseur 3 mm
- Organe moteur : Tube en acier inoxydable
- Etendues d'échelles : Jusqu'à 0+40 bar ou 400 mètres d'eau de mer



Le matériel défini par cette documentation est susceptible de modification, sans préavis, compte tenu des évolutions techniques de nos fabrications

Page 1 / 2

TYPES DE MONTAGE ET CARACTERISTIQUES DIMENSIONNELLES (mm)

|                  |  |  |  |
|------------------|--|--|--|
| <p>PSMA 632</p>  |    |  |  |
| <p>PSMAX 100</p> |   |  |  |
| <p>PSMAX 140</p> |    |  |  |
| <p>MAXPE</p>     |  <p>évent de mise à la pression extérieure</p> <p>évent de mise à la pression extérieure</p> |  |  |

Le matériel défini par cette documentation est susceptible de modification, sans préavis, compte tenu des évolutions techniques de nos fabrications