

MANOMETRE MAX

- ✓ DN 63 - 80 - 100 - 150 et 250
- ✓ Tout inox
- ✓ Démontable
- ✓ Remplissable

Industries chimiques, pétrochimiques, agro-alimentaires (laiteries, sucreries), ...

Ces appareils, étanches, démontables et réétalonnables pour vérifications périodiques, sont utilisés en ambiance agressive et sur tous fluides corrosifs liquides ou gazeux.

L'utilisation d'un liquide amortisseur (Ref. MAGX) augmente la durée de vie de l'appareil. La stabilité de l'aiguille et la précision de mesure sont ainsi garanties.

Les manomètres à capsule ne sont jamais remplis.



CONSTRUCTION

Boîtier et bague de fermeture : inox AISI 304 L

Raccord : inox AISI 316 L ou AISI 316 Ti

DN 63 : carré 14 filetage : **G1/4**

DN 80 et 100 : six pans 22 filetage : **G1/4** ou **G1/2**

DN 150 et 250 : six pans 22 filetage : **G1/2**

Tube manométrique : inox AISI 316 L ou AISI 316 Ti

Capsule : inox AISI 316 Ti

Assemblage : soudé à l'inox sous atmosphère neutre

Joint étanchéité et évent : élastomère

Mouvement : inox

Transparent : polyméthacrylate
(DN 250 : verre)

Aiguille : aluminium anodisé noir

Cadran : aluminium, fond blanc,
inscriptions noires

Collerette : inox AISI 304 L

ETENDUES D'ECHELLES

Pression en mbar	DN			Pression en bar	DN		
	63	80	100/150/250		63	80	100/150/250
-40+0	/	x	x	0+0,6	/	x	•
-60+0	/	x	x	0+1	•	•	•
-100+0	/	x	x	0+1,6	•	•	•
-160+0	/	x	x	0+2,5	•	•	•
-250+0	/	x	x	0+4	•	•	•
-400+0	/	x	x	0+6	•	•	•
0+40	/	x	x	0+10	•	•	•
0+60	/	x	x	0+16	•	•	•
0+100	/	x	x	0+25	•	•	•
0+160	/	x	x	0+40	•	•	•
0+250	/	x	x	0+60	•	•	•
0+400	/	x	x	0+100	•	•	•
Pression en bar				0+160	•	•	•
-0,6+0	/	x	•	0+250	•	•	•
-1+0	•	•	•	0+400	•	•	•
-1+0,6	•	•	•	0+600	•	•	•
-1+1,5	•	•	•	0+1000	•	•	•
-1+3	•	•	•	0+1600	/	/	•
-1+5	•	•	•				
-1+9	•	•	•				
-1+15	•	•	•				
-1+24	•	•	•				

/ : non applicable
• : tube manométrique
x : capsule

CLASSES D'EXACTITUDE

DN	Classe
63	1,6
80 - 100 - 150 - 250	1 pour $P \geq 1$ bar 1,6 pour $P < 1$ bar

OPTIONS

- Autres types de montage
- Autres filetages
- Cadran : personnalisé, échelles multiples, zones et flèches
- Etendues d'échelle non normalisées
- Aiguille réglable
- Index sur cadran
- Peint gris ou noir
- Dégraissage pour utilisation avec de l'oxygène
- Tous certificats

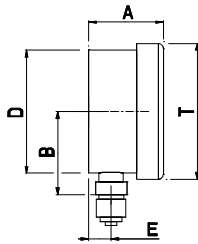
Adaptations possibles :

Séparateurs, Robinets, Capillaires, Amortisseurs, Siphons, Limiteurs.

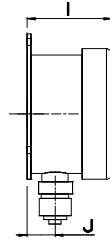
Le matériel défini par cette documentation est susceptible de modification, sans préavis, compte tenu des évolutions techniques de nos fabrications

MANOMETRE MAX

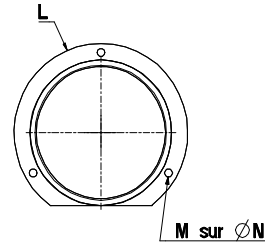
TYPES DE MONTAGE



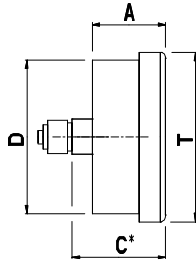
EN = Type 10
PROTAIS-VIGIL = Forme 1



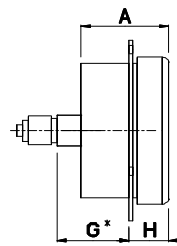
EN = Type 11
PROTAIS-VIGIL = Forme 7



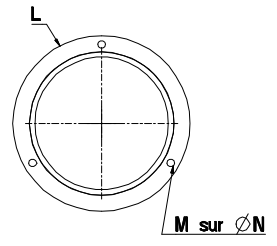
Collerette pour forme 7



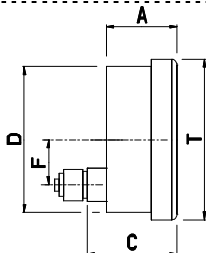
EN = Type 20
PROTAIS-VIGIL = Forme 2



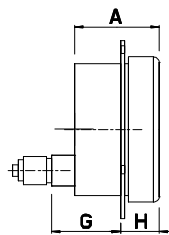
EN = Type 22
PROTAIS-VIGIL = Forme 5



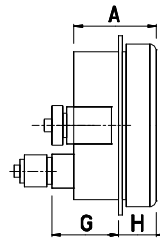
Collerette pour formes 5 et 6



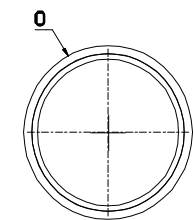
EN = Type 30
PROTAIS-VIGIL = Forme 3



EN = Type 32
PROTAIS-VIGIL = Forme 6



EN = Type 33
PROTAIS-VIGIL = Forme 15



Collerette pour forme 15

CARACTERISTIQUES DIMENSIONNELLES (en mm)

DN	Cotes	A	B	C	C*	D	E	F	G	G*	H	I	J	L	M	N	O	T
63		33	40	48	42	62	10	18,5	33	27	15	34,5	11,5	81	3,5	73	73	64
80		47	51	60	/	76,5	17	28,5	40	/	20	48,5	18,5	110	5	95	95	87,5
100		49	60	60	/	94,5	17,5	37,5	40	/	20	51	19	130	6	118	110	107,5
150		49,5	87	60	/	149,5	17,5	37	37	/	23	51,5	19,5	180	6	168	180	161,5
250		53	142	72	72	247	15	51	64	64	8	55	17	285	6	270	265	251

Types de montage et poids (en g)

Formes	1	2	3	5	6	7	15	avec liquide amortisseur (réf. MAGX)
DN								
63	140	140	140	170	170	170	180	+ 80
80	390	/	390	/	460	460	460	+ 170
100	490	/	500	/	600	610	570	+ 300
150	1020	/	900	/	1070	1250	1200	+ 900
250	2400	2400	2400	2600	2600	2700	2850	+ 3000

Nota : / non applicable

Le matériel défini par cette documentation est susceptible de modification, sans préavis, compte tenu des évolutions techniques de nos fabrications